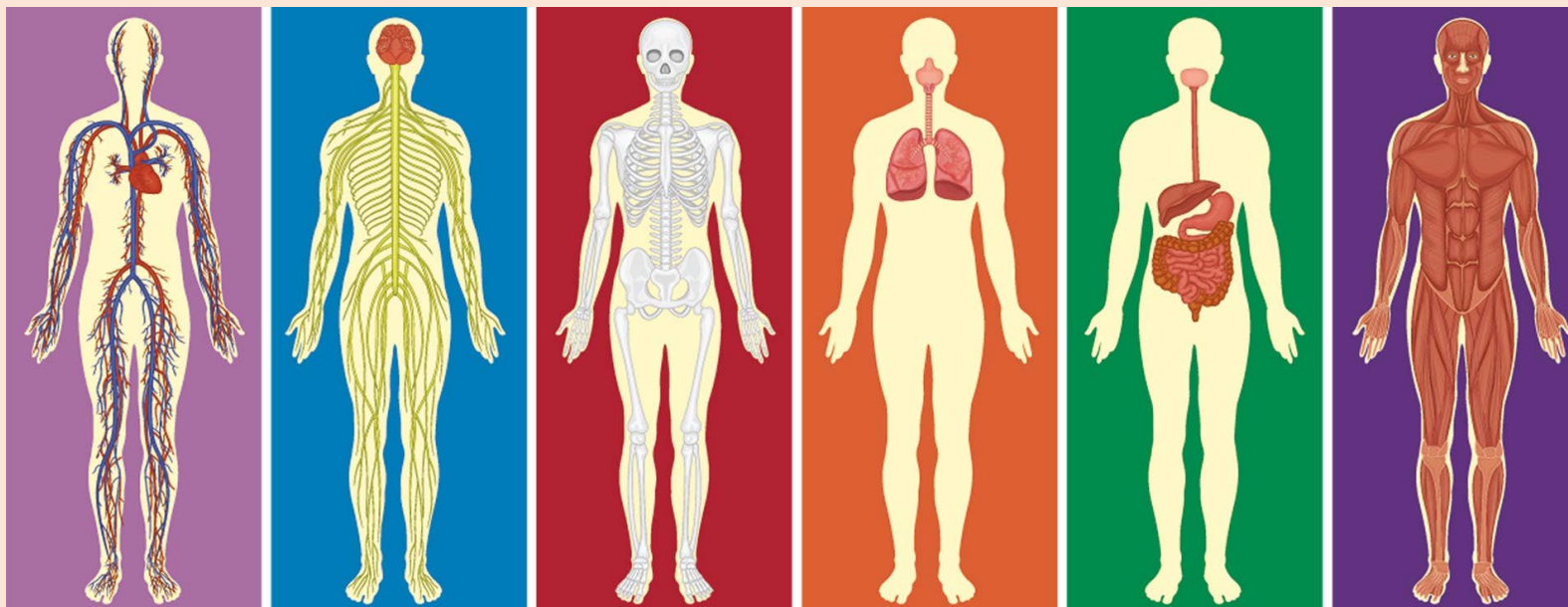


Nemecký jazyk

DER MENSCHLICHE KÖRPER

Der menschliche Körper ist eine komplexe, fein abgestimmte Maschine, in der jedes Einzelteil eine ganz essentielle Rolle spielt. Insgesamt gibt es ungefähr 200 Knochen, 650 Muskeln und 79 Organe im menschlichen Körper. Reiht man alle Blutgefäße des Körpers in einer Reihe aneinander, dann käme man damit zwei Mal um die Erde!



Der menschliche Körper

die Stirn, -en

die Lippe, -n

das Kinn, -e

die Schulter, -n

die Brust, -en

der Ellbogen, -
(auch: der Ellenbogen, -)

der Finger, -

der Oberschenkel, -

das Knie, - (auch: das Kniegelenk, -e)

der Unterschenkel, - (auch: die Wade, -n)

der Zeh, -en (auch: die Zehe, -n)

das Gehirn, -e (auch: das Hirn)

der Schädel, -

der Kiefer, -

die Schilddrüse, -n

die Rippe, -n

die Lunge, -n

das Herz, -en

die Leber, -n

der Magen, -en

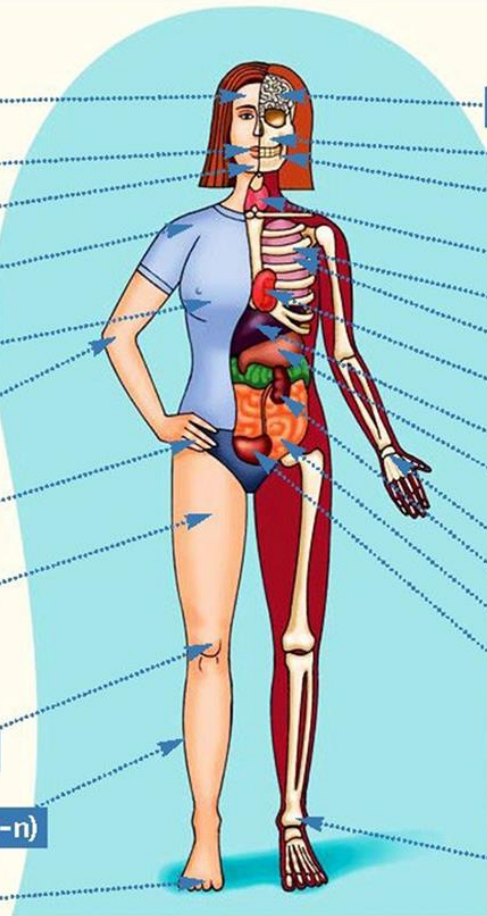
das Handgelenk, -e

die Niere, -n

der Darm, -en

die Blase, -n

der Knöchel, -



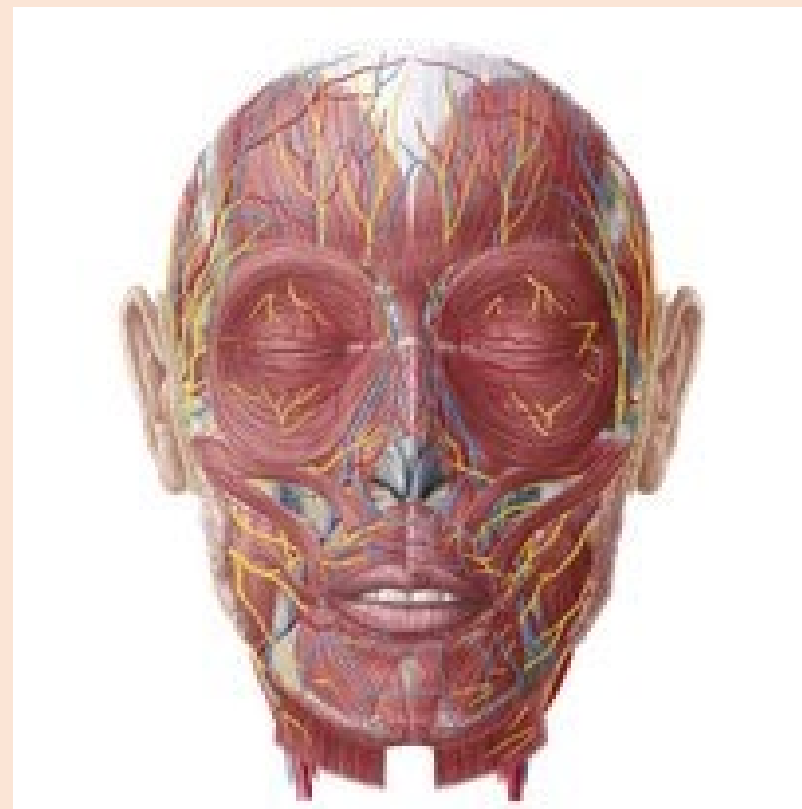
Schädel

Der Schädel ist ein kompliziertes Knochengerüst und dient hauptsächlich dem Schutz des Gehirns.



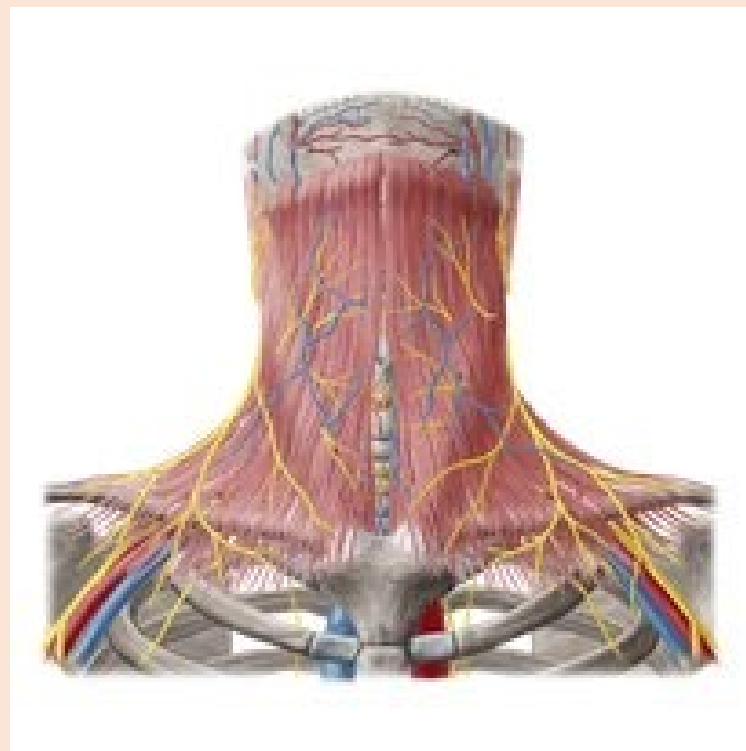
Kopf

Der Kopf beherbergt wichtige Sinnesorgane, wie z.B. die Augen, Ohren und Nase, welche bei den verschiedenen Sinnen wie Sehen, Hören und Geschmack unterstützen.



Hals

Der Hals verbindet den Kopf mit dem Rumpf. Über seine zahlreichen wichtigen Strukturen, wie Nerven und Blutgefäße, erfährst du hier.

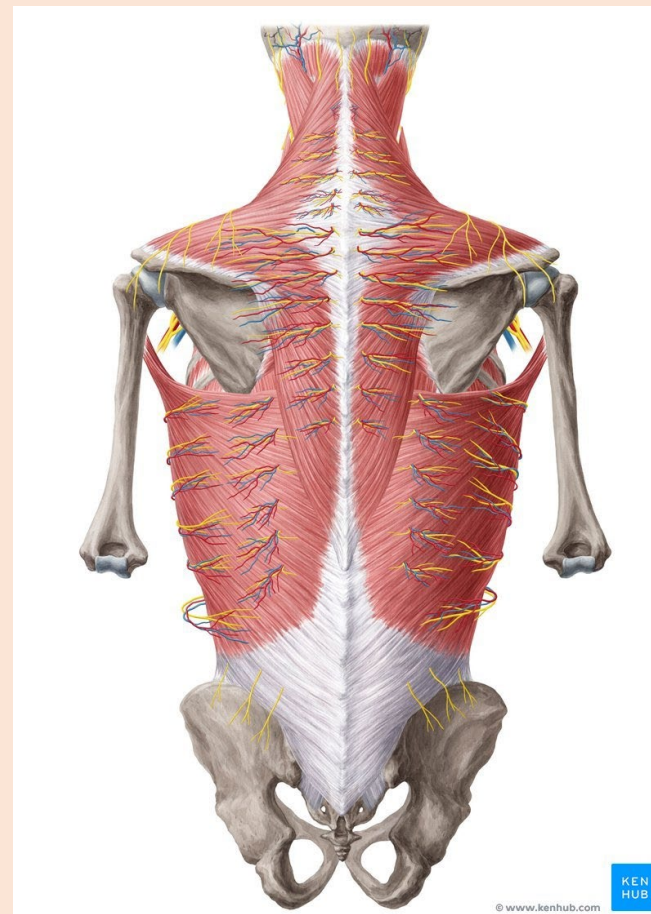


Anatomie des Rückens

Der Rücken ist die Körperregion zwischen dem Nacken und der Gesäßregion.

Er besteht aus der [Wirbelsäule](#) und den extrinsischen und intrinsischen Rückenmuskeln. Die Strukturen des Rückens haben viele Funktionen:

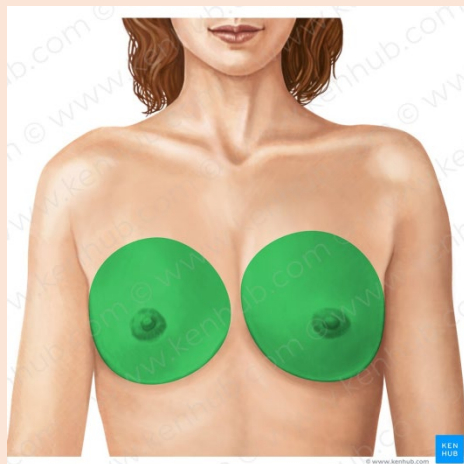
Sie beherbergen und schützen das [Rückenmark](#), helfen den Körper und den Kopf aufrecht zu halten und unterstützen die Bewegungen der [oberen](#) und [unteren Extremitäten](#).



Brust

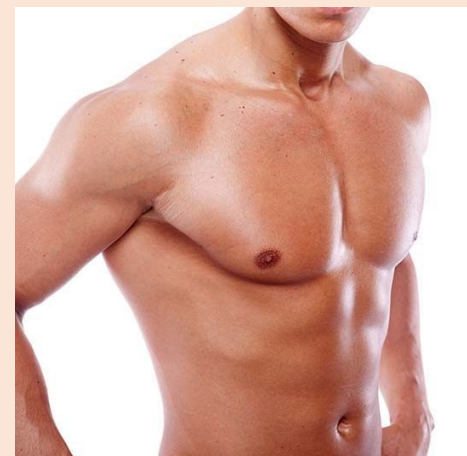
Die Mamma (Brustdrüse) ist ein paariges Organ der Frau, das aus Drüsen-, **Fett-** und **Bindegewebe** besteht.

Seine parenchymatöse Struktur ist abhängig vom Hormonspiegel der Frau.



Männliche Brust

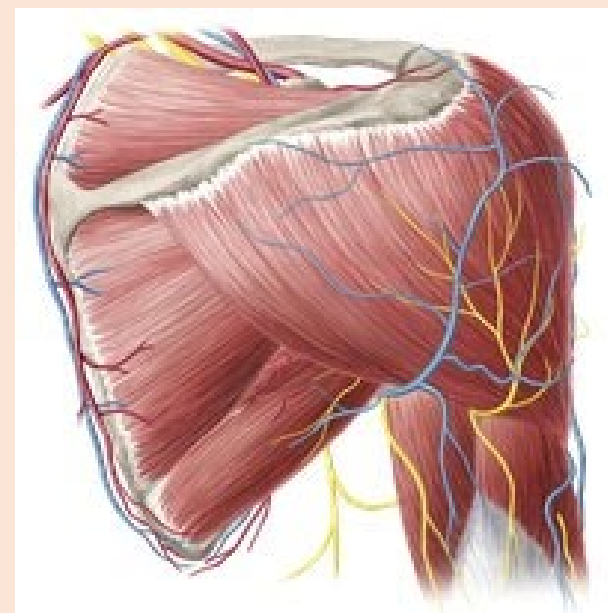
Der Mann besitzt prinzipiell die gleichen embryonalen Anlagen wie die Frau. Infolge der Ausschüttung von Androgenen wird jedoch die Ausreifung der Brustdrüse gestoppt.



Schulter und Arm

Die Schulter ist eines der größten Gelenke im Körper und verbindet den Arm mit dem Rumpf.

Die Anatomie des Oberarms wird in hohem Maße vom Humerus bestimmt.



Ellenbogen und Unterarm

Das Ellenbogengelenk liegt zwischen Ober- und Unterarm. Der Unterarm besteht aus Radius, Ulna und umliegenden Muskeln, die die Armbewegungen ausführen.



Hand und Handgelenk

Das Handgelenk ist die Verbindung zwischen Unterarm und Hand
Und wird hauptsächlich durch die Handwurzelknochen definiert.



Abdomen & Becken

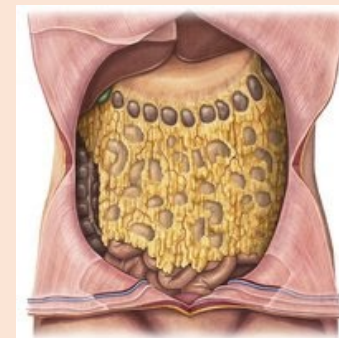
Bauchwand

Die Bauchwand wird hauptsächlich aus der Bauchmuskulatur gebildet. Im Folgenden lernst du mehr über die einzelnen Muskeln, Blutgefäße und Nerven.



Peritonealhöhle

Die Peritonealhöhle liegt zwischen dem parietalen und viszeralen Peritoneum. Beide Membranen grenzen die Organe in der Peritonealhöhle von der Bauchdecke ab.



Knie und Bein

Das Knie liegt zwischen dem Ober- und Unterschenkel. Viele Strukturen gehören zu dieser Region, wie z.B. die Tibia und Fibula, aber auch zahlreiche Muskeln.



Fuß und Sprunggelenk

Am Sprunggelenk treffen der Unterschenkel und der Fuß aufeinander. Knöchel und Fuß bestehen aus vielen Knochen, Muskeln, Blutgefäßen und Nerven.





Danke für Ihre Aufmerksamkeit